



二端恒流器件

2H1002 A4



产品概述

2H1002 A4 二端恒流器件 CCD (Constant Current Device) 是为 LED 等器件在输入电压变化时提供稳定电流的器件, 相当于一个恒流源或最大峰值电流的限制电路, 在供电电压波动或负载电阻变化很大时, 能确保供电电流稳定。

特征参数

符号	额定值	单位
V_B	120	V
P_{tot} ($T_a=25^\circ\text{C}$)	1.2	W

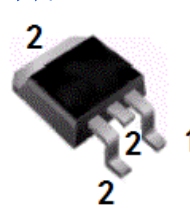
产品特点

- 电流负温度系数
- ESD(HBM 模式)>8KV

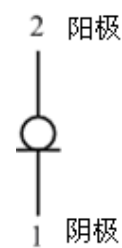
应用

- T5/T8 系列 LED 日光灯
- LED 球泡灯
- 恒流源

封装 TO-252



内部结构图



电特性 (除非另有规定, $T_a=25^\circ\text{C}$)

产品名称	恒定电流档位 I(mA)			开启电压 $V_k(V)$ @0.8I _p	
	最小	典型	最大	最大	典型
2H1002A4	7		10	5	3
	10		13	5	3
	17		19	8	4
	19		21	8	4
	21		23	8	4
	27		29	10	6
	29		31	10	6
	31		33	10	6
	37		40	12	8
	40		43	12	8

热阻

参数名称	符号	最小值	典型值	最大值	单位
结到环境的热阻	$R_{\theta JA}$			104	$^\circ\text{C}/\text{W}$

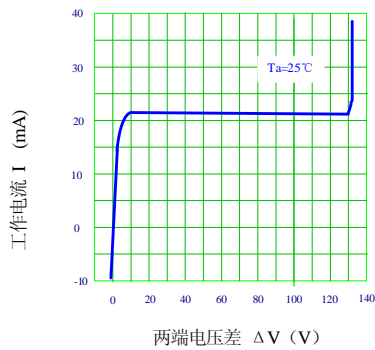
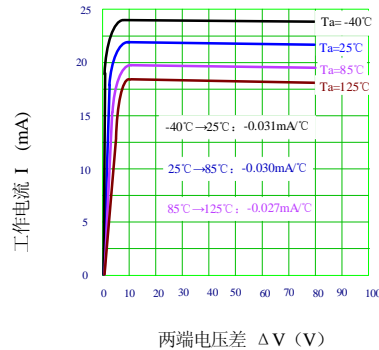
极限值 (除非另有规定, $T_a=25^\circ\text{C}$)

参数名称	符号	额定值	单位
击穿电压	V_B	120	V
耗散功率	P_{tot}	1.2	W
结温	T_j	150	$^\circ\text{C}$
贮存温度	T_{stg}	-55~150	$^\circ\text{C}$

有害物质说明

部件名称 (含量要求)	有毒有害物质或元素									
	铅 Pb	汞 Hg	镉 Cd	六价铬 Cr(VI)	多溴 联苯 PBB	多溴二 苯醚 PBDE	六溴环 十二烷 HBCDD	邻苯二 甲酸酯 DEHP	邻苯二 甲 酸二丁 酯 DBP	邻苯二 甲 酸丁苯 酯 BBP
	≤0.1%	≤0.1%	≤0.01%	≤0.1%	≤0.1%	≤0.1%	≤0.1%	≤0.1%	≤0.1%	≤0.1%
引线框	○	○	○	○	○	○	○	○	○	○
塑封树脂	○	○	○	○	○	○	○	○	○	○
管 芯	○	○	○	○	○	○	○	○	○	○
内引线	○	○	○	○	○	○	○	○	○	○
焊 料	×	○	○	○	○	○	○	○	○	○
说 明	○：表示该元素的含量在 SJ/T11363-2006 标准的限量要求以下。 ×：表示该元素的含量超出 SJ/T11363-2006 标准的限量要求。 目前产品的焊料中含有铅（Pb）成分，但属于欧盟 RoHS 指令豁免范围。									

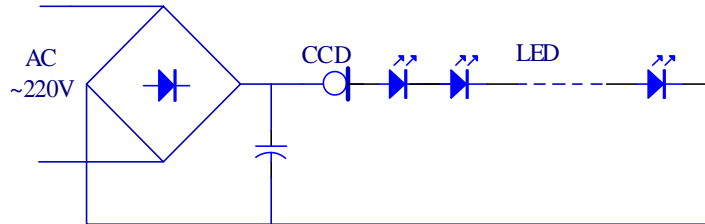
特性曲线

V-I 输出特性(典型)

V-I 温度特性(典型)


典型应用电路

■最适合于 LED 的驱动电路

- 线路简单：只用整流桥和 CCD 可以从交流电源直接点亮 LED。
- 亮度稳定：比使用电阻来控制，稳定电流更好，减少闪烁，发光稳定。
- 高效率：功耗低，效率高。



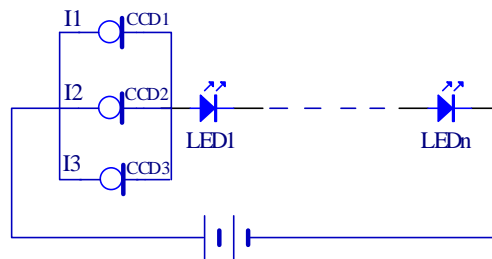
LED 点灯回路的设计，决定连接 LED 灯的数量。

{电源电压的最大值 (含误差) $AC[V] \times 1.414 - CCD$ 的最高使用电压 V_{max} } \div LED 的 V_F = LED 的最低数量

{电源电压的最小值 (含误差) $AC[V] \times 1.414 - CCD$ 的最低使用电压 V_k } \div LED 的 V_F = LED 的最多数量

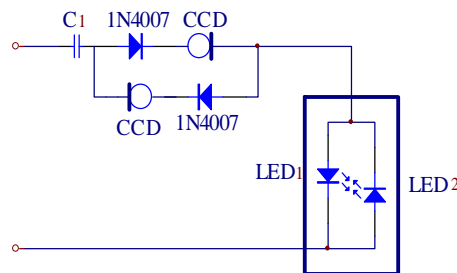
■并联使用

- 运用灵活：可根据用户设计要求，提高电流值。 $I = I_1 + I_2 + I_3$



注：并联使用时，整个电路的恒流起始电压为所用 CCD 中最大的起始电压，且动态电阻相对减小。

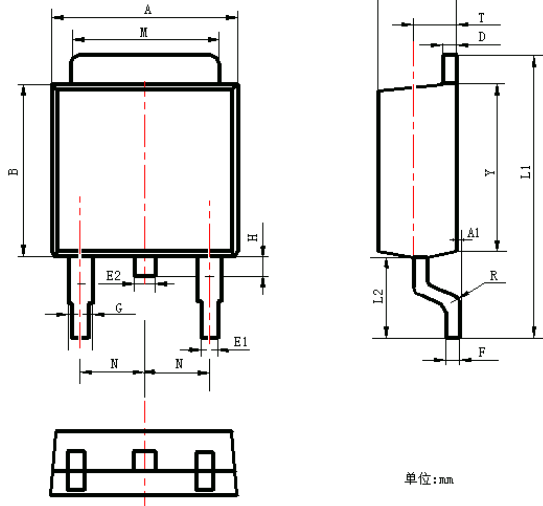
■交流驱动电路



该电路串联在输入端的无极性分压电容(电容量的大小 $0.68\mu F/400V \sim 3.3\mu F/400V$,视 LED 的负载多少而定)，由两个高压二极管 (1N4007) 和 CCD 组成的双向恒流电路，直接驱动交流 LED (双向 LED)。本电路除了可以驱动 LED (双向 LED) 外，还可以驱动两组方向相反并接的直流 LED 发光管，具有结构简单，输出电流恒定，带负载能力强，安全高效等特点，可以广泛应用到 LED 照明驱动领域。

外形图 TO-252

(单位: mm)



项 目	规范(mm)	
	MIN	MAX
A	6.40	6.80
A1	0	0.13
B	5.80	6.20
C	2.20	2.40
D	0.40	0.60
E1	0.60	0.80
E2	0.70	0.90
F	0.40	0.60
G	0.80	1.00
L1	9.70	10.20
L2	2.70	3.10
H	0.60	0.90
M	5.10	5.50
N	2.09	2.49
R	0.3	
T	1.40	1.60
Y	5.90	6.30

包装说明

- 1) 产品的小包装, 采用 2500 只/盘的编带装;
- 2) 产品的大包装, 采用 2 盘/盒的纸盒包装。

注意事项

- 1) 凡华润华晶出厂的产品, 均符合相应规格书的电参数和外形尺寸要求; 对于客户有特殊要求的产品, 双方应签订相关技术协议。
- 2) 建议器件在最大额定值的 80% 以下使用; 在安装时, 要注意减少机械应力的产生, 防止由此引起的产品失效; 避免靠近发热元件; 焊接上锡时要注意控制温度和时间。
- 3) 本规格书由华润华晶公司制作, 并不断更新, 更新时不再专门通知。

存储条件和焊接温度

存放有效期	存放条件	极限耐焊接热
1 年	环境温度-10℃~40℃ 相对湿度 <85%	265℃

联络方式
无锡华润华晶微电子有限公司
公司地址 中国江苏无锡市梁溪路 14 号

邮编: 214061

电话: 0510-8580 7228

市场营销部

邮编: 214061

 E-mail: sales@hj.crmicro.com
应用服务

电话: 0510-8180 5243

 网址: <http://www.crhj.com.cn>

传真: 0510-8580 0864

电话: 0510-8180 5277 / 8180 5336

传真: 0510-8580 0360 / 8580 3016

传真: 0510-8180 5110